

JR白新線佐々木駅まで
車で約7分

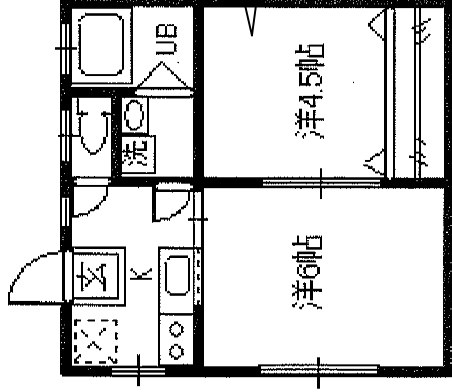
東港にお勤めの方にお勧め★新発田市まで車で約10分

賃料 **44,000円**

管理費家主負担

間取り **2K**

専有面積 **30.00㎡**



コンパクトな間取りで
一人暮らしにも
お勧めです☆

消雪機能付
駐車場は
魅力的です☆



スーパープラント4まで、
車で約5分 (約1.7km)
セブンイレブンまで、
車で約3分 (約950m)



＜設備＞
プロパンガス
エアコン
ウォシュレットトイレ
照明器具
駐輪場
消雪機能付駐車場

ラパン 105	
〒957-0125 北蒲原郡聖籠町別條1番地9	
賃料	44,000円
敷金	44,000円
礼金	サービス
駐車場	縦列2台込
管理費	無
町内費	月/1,000円
火災保険料	(2年間)15,000円
仲介手数料	47,520円
入居可能時期	即入居可
構造	木造 平屋建
専有面積	30.00㎡
開口向き	南西
築年月	2002年11月

※鍵交換を希望の方は別途16,200円のご負担となります。

新潟県知事(5)第4177号 (公社)全日本不動産協会 会員 (公社)首都圏不動産公正取引協議会 加盟

(有)長谷川不動産センター

所在地 〒950-3327 新潟県新潟市北区石動1-23-3 TEL025-388-8085 FAX025-388-8086

取引態様	仲介		
手数料	賃主	%	%
料率	元付	%	%