

月岡温泉にお勤めの方にお勧め★

更新手続料 無料!

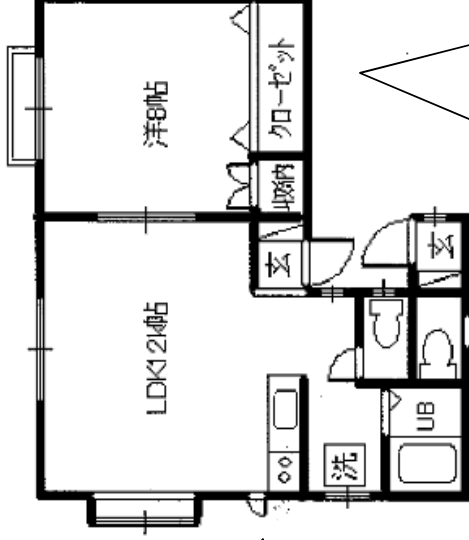
賃料 **28,000円**

(管理費家主負担)

間取り **1DK**

専有面積 **37.26㎡**

広々使える12帖のLDK暮らしに
もってこいの間取!



大きなクローゼットは
収納力抜群!



＜ 設備 ＞
都市ガス
エアコン
温水洗浄便座
照明器具
BSアンテナ

プラザ ドゥ エリーナ 107	
〒959-2338 新発田市月岡温泉655番地1	
賃料	28,000円
敷金	40,000円
礼金	サービス
駐車場	無し
管理費	無し
町内費	月/1,000円
火災保険料	(2年間)15,000円
仲介手数料	30,240円
入居可能時期	即
構造	木造 1/2階建
専有面積	37.26㎡
開口向き	北西
築年月	1992年4月

※鍵交換を希望の方は別途16,200円のご負担となります。

新潟県知事(5)第4177号 (公社)全日本不動産協会 会員 (公社)首都圏不動産公正取引協議会 加盟

 (有)長谷川不動産センター

所在地 〒950-3327 新潟県新潟市北区石動1-23-3 TEL025-388-8085 FAX025-388-8086

取引態様		仲介	
手数料	負担割合	賃主	%
料率	配分割合	元付	%